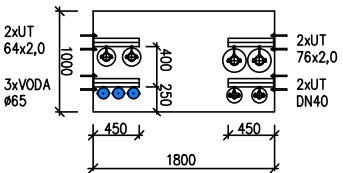


LEGENDA :

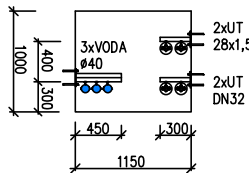
- ROZVOD POŽÁRNÍHO VODOVODU
- ROZVOD STUDENÉ VODY – PWC
- ROZVOD TEPLÉ VODY – PWH
- ROZVOD CÍRKULACE PWH–C

- STOUPAČKY VODY
- POPIS ZAŘÍZOVACÍCH PŘEDMĚTŮ
- HYDRANTOVÉ SKŘÍNĚ
- UZÁVĚRY TEPLÉ A STUDENÉ VODY

ŘEZ A-A M1:25



ŘEZ B-B M1:25



D1.02 REKONSTRUKCE PAVILONU B
D1.02.4e ZDRAVOTNĚ TECHNICKÉ INSTALACE

TENTO VÝKRES A JEHO DETAILY JSOU MAJETKEM ZHOTOVITELE A NESMÍ BÝT POUŽIT CELÝ ANI Z ČÁSTI BEZ JEHO PÍSEMNÉHO SOUHLASU (DLE ZÁKONA Č. 121/2000 Sb.).

ZPRACOVATEL DÍLČÍ ČÁSTI:ATELIER PENTA v.o.s., Mrštíkova 12, 586 01 Jihlava		
VEDOUČÍ PROJEKTANT	VYPRACOVAL	KONTROLOVAL
ING.ARCH. J. HOMOLKA, CSc.	RADEK ŽÁK	ING. IVA BROŽOVÁ
GENERÁLNÍ PROJEKTANT:ATELIER PENTA v.o.s., Mrštíkova 12, 586 01 Jihlava		
VEDOUČÍ PROJEKTANT	HLAVNÍ INŽENÝR PROJEKTU	
ING.ARCH. JAROMÍR HOMOLKA, CSc.	ING. VIKTOR ŠLAPAL	
INVESTOR: Karlovarský kraj Závodní, 353/88, 360 21 Karlovy Vary		

NÁZEV AKCE:	KARLOVARSKÁ KRAJSKÁ NEMOCNICE a.s. – NEMOCNICE V CHEBU DOKONČENÍ REVITALIZACE AREÁLU NEMOCNICE V CHEBU	
VÝKRES	IZOMETRIE ROZVODU VODY	

ČÍSLO PŘE	
penta	
Mrštíkova 12, 586 01, Jihlava tel.: +420 567 312 451-4, fax: +420 567 3124 55	
penta	
Mrštíkova 12, 586 01, Jihlava tel.: +420 567 312 451-4, fax: +420 567 3124 55	
FORMÁT	4 x A4
DATUM	03/2020
STUPEŇ	DPS
ZAK. ČÍSLO	A 03-20-P
MĚŘÍTKO	Č. VÝKRESU
1 : 75	D1.02.4e-16